



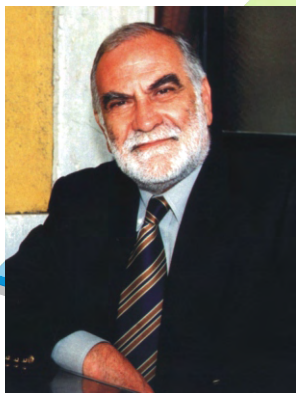
CULT  
COMUNIDADE URBANA DA LEZÍRIA DO TEJO

# Ribatejo Digital

O futuro à distância de um clique!



[www.ribatejodigital.pt](http://www.ribatejodigital.pt)



Numa época em que as novas tecnologias vão ganhando preponderância no nosso dia a dia, a Comunidade Urbana da Lezíria do Tejo e os seus Municípios associados procuram consolidar a sua posição como entidades chave na dinamização e modernização da Lezíria do Tejo.

Assim, após um esforço muito significativo no sentido de dotar a região das principais infra-estruturas e equipamentos básicos, nas mais diversas áreas, contribuindo para o desenvolvimento económico e social da Lezíria do Tejo, a CULT e os seus Municípios associados definiram como nova aposta a inovação, a qualificação e as novas tecnologias. É neste contexto que nasce o projecto Ribatejo Digital. Esperamos que este projecto nos possa ajudar a atingir o nosso objectivo: tornar a região mais competitiva, mas também mais solidária.

O Presidente da Junta da CULT

José Joaquim Gameiro de Sousa Gomes

O Ribatejo Digital é promovido pela Comunidade Urbana da Lezíria do Tejo (CULT) com os seguintes parceiros:

- | Os Municípios de Almeirim, Alpiarça, Azambuja, Benavente, Cartaxo, Chamusca, Coruche, Golegã, Rio Maior, Salvaterra de Magos e Santarém;
- | As 91 freguesias da Lezíria do Tejo;
- | A NERSANT, Associação Empresarial da Região de Santarém;
- | A Região de Turismo do Ribatejo;
- | O Instituto Politécnico de Santarém;
- | Os Jornais "O Mirante" e "O Ribatejo".

### **Quatro grandes eixos de acção**

- | Modernização da Administração Local,
- | Promoção da Região,
- | Sociedade do Conhecimento para todos,
- | Comunidade Empresarial.

**"Projecto piloto"** | O Ribatejo Digital foi considerado projecto piloto pelo Programa Operacional da Sociedade da Informação (POSI), servindo de base à definição da estrutura que outros projectos viriam a adoptar;

**"Estudo de Caso"** | A multinacional Microsoft realizou um "Estudo de Caso" sobre o projecto.



Ortofotomapa

## Site de Câmara Municipal

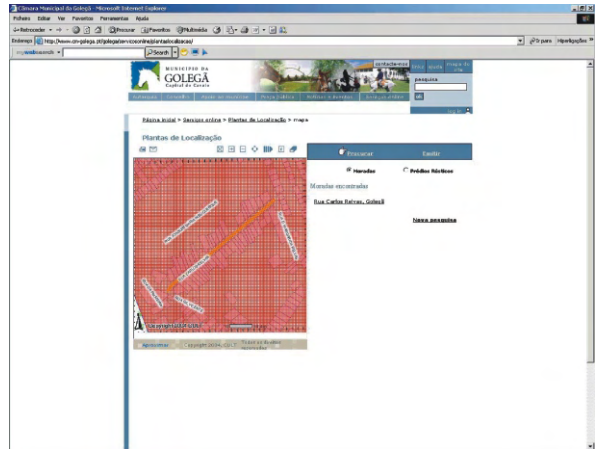


Não sabe onde está o multibanco mais próximo da sua casa? O sapateiro onde costumava ir reformou-se e agora não conhece mais nenhum? Já pode ter a resposta para estas e muitas outras questões no site da sua Câmara Municipal, através do **Roteiro Municipal**. Esta aplicação permite efectuar pesquisas por morada ou por actividade económica, oferecendo um enorme conjunto de

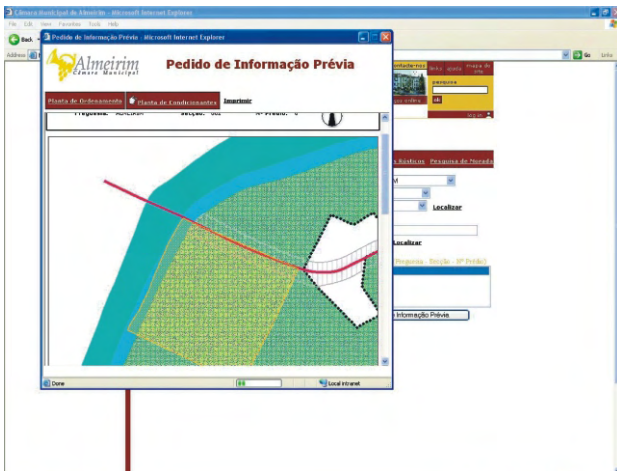
informação, sempre com mapas associados.

Pode também ter acesso a uma grande quantidade de informação estatística de cada um dos Concelhos da Lezíria, gerando mapas interactivos associados a essa informação. Basta aceder aos **Mapas Estatísticos**, outro dos serviços disponíveis.

É também possível imprimir a partir do site da sua Câmara, com carácter informativo,



Consulta a Planta de Localização



Pedido de Informação Prévia

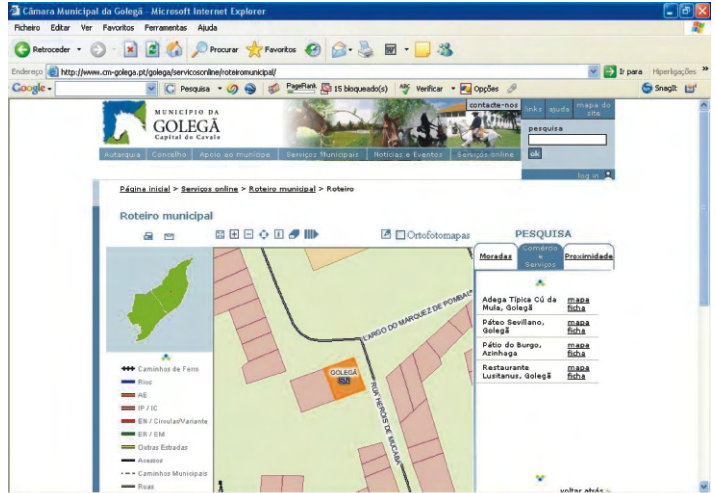
**Plantas de Localização** ou **Pedidos de Informação Prévia**.

Ou pode também simplesmente **descarregar um formulário** da Internet para o preencher mais comodamente em sua casa.

E o melhor é que pode aceder a estes serviços de forma gratuita e sem precisar de se registar!

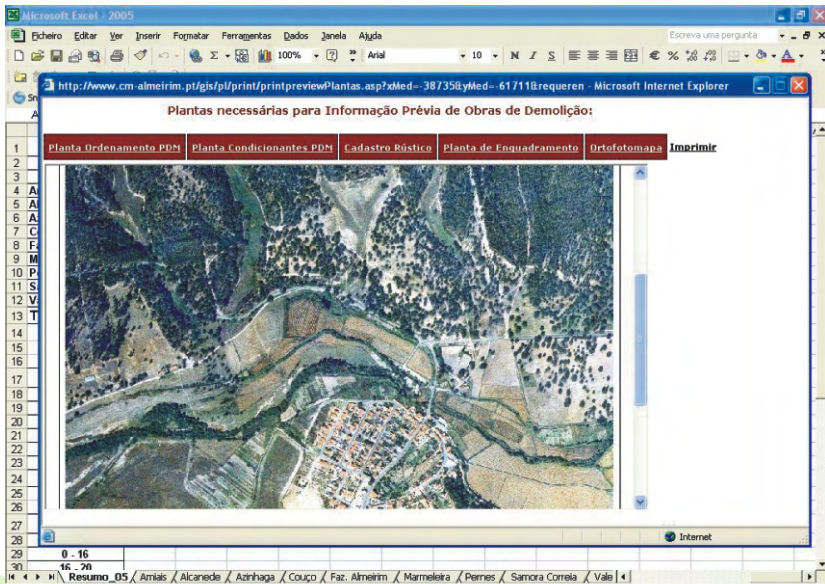


Mas, se esta descrição ainda não o convenceu, envie uma mensagem para a sua Câmara Municipal através do site e coloque as questões que quiser. Terá com certeza uma resposta rápida e esclarecedora!



Roteiro Municipal

## Consulta a Ortofotomapa

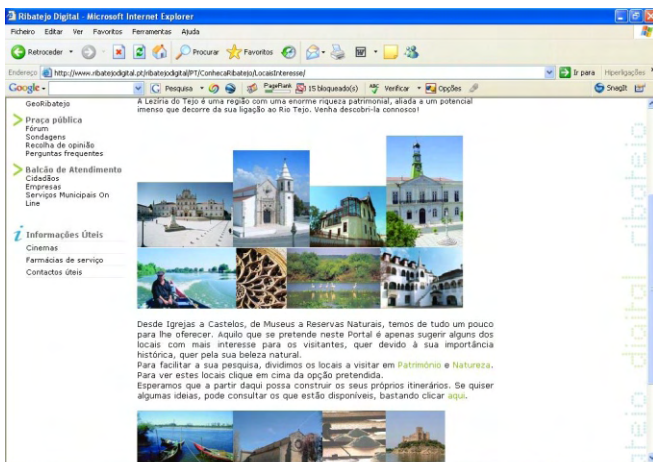


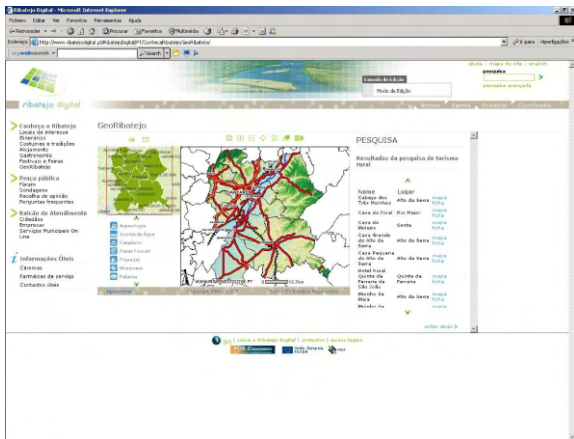
Outra das áreas chave do Projecto Ribatejo Digital foi a criação do Portal Regional, que pretende ser um ponto agregador de conteúdos sobre a região, disponibilizando informação variada, serviços e uma série de funcionalidades criadas a pensar nos seus visitantes.

Voltado para as pessoas e apostando fortemente nos que visitam a Lezíria, o Portal regional dá grande ênfase ao turismo, dando a conhecer a enorme riqueza natural e patrimonial da Lezíria do Tejo,



## Portal Regional www.ribatejodigital.pt





Georibatejo

bem como os seus costumes e tradições, potenciando assim a actividade turística na região.

A este nível foi fundamental a parceria com a Região de Turismo do Ribatejo, que disponibilizou informação que possibilitou a criação de conteúdos bastante atractivos para os visitantes.

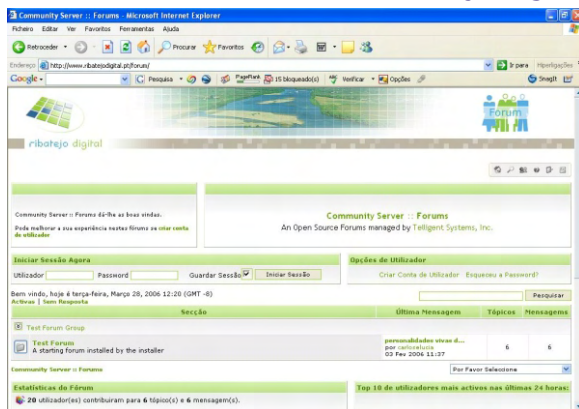
Saber qual é a farmácia de serviço na zona onde reside, quais os filmes que estão neste momento nas salas de cinema da região, ter

acesso a notícias sempre actualizadas ou a uma agenda de eventos das mais completas, são algumas das funcionalidades disponíveis.

Outra das mais valias do Portal Regional é o Georibatejo. Esta aplicação permite ao utilizador pesquisar fácil e rapidamente um conjunto enorme de conteúdos com mapas associados:

- Monumentos
- Restaurantes
- Hotéis
- Turismo Rural
- Rotas Turísticas.

## Fórum Ribatejo Digital





Para proporcionar a todos o acesso à Sociedade do Conhecimento, mais de uma centena de postos de acesso à Internet foram criados nas sedes de Concelho da Lezíria e em todas as freguesias da Região. Tudo isto com **acesso totalmente gratuito**.

Nesses postos existe equipamento informático (computadores, impressoras, scanners), ligação à Internet e



nalguns deles, nos “Espaços Internet”, pode ainda contar com o apoio de monitores devidamente habilitados que o poderão auxiliar na utilização das ferramentas disponíveis.

No entanto, sabemos que em muitos casos ter os equipamentos não é suficiente, é preciso saber utilizá-los. Por isso, se gostava de poder utilizar um computador e não sabe, ou quer aprender a navegar na Internet, poderá participar numa das muitas acções que se realizam nos diversos Espaços Internet, com o intuito de ajudar as pessoas a entrar no mundo das novas tecnologias. Se quiser saber mais visite um dos Espaços Internet da Lezíria do Tejo (consulte a lista na pag. seguinte) ou vá a [www.cult.pt](http://www.cult.pt) ou [www.ribatejodigital.pt](http://www.ribatejodigital.pt).

## Postos de acesso à Internet na Lezíria do Tejo

Os postos Internet das freguesias encontram-se, normalmente, nos edifícios das respectivas Juntas de Freguesia. Quanto aos Espaços Internet, apresentamos a lista completa e sua localização.

Espaço Internet de Alcanede | Junta de Freguesia  
Espaço Internet de Almeirim | Biblioteca Municipal  
Espaço Internet de Alpiarça | Edifícios sede d'“Os Águias de Alpiarça”  
Espaço Internet de Amiais de Baixo | Junta de Freguesia  
Espaço Internet de Azambuja | Pátio Valverde  
Espaço Internet de Azinhaga | Biblioteca José Saramago  
Espaço Internet de Benavente | Núcleo Agrícola  
Espaço Internet de Cartaxo | Casa da Juventude (Qta. das Pratas)  
Espaço Internet de Chamusca | Centro de Recursos (Antigo Posto da GNR)  
Espaço Internet de Coruche | Museu Municipal  
Espaço Internet de Couço | Junta de Freguesia  
Espaço Internet de Fazendas de Almeirim | Rua Guilherme Nunes Godinho, n.º 47  
Espaço Internet de Golegã | Edifício Equuspolis  
Espaço Internet de Marmeleira | Escola Primária  
Espaço Internet de Pernes | Biblioteca Gulbenkian  
Espaço Internet de Rio Maior | Biblioteca Municipal  
Espaço Internet de Salvaterra de Magos | Centro de Interpretação do Cais da Vala  
Espaço Internet de Samora Correia | Palácio do Infantado  
Espaço Internet de Santarém | Sala de Leitura Bernardo Santareno  
Espaço Internet de Vale de Santarém | Junta de Freguesia



Para o Projecto Ribatejo Digital, a vertente educativa é também decisiva para o desenvolvimento regional. Nesse sentido, foi estabelecida uma parceria com o Instituto Politécnico de Santarém (IPS), que permitiu a esta instituição investir de forma significativa na sua modernização tecnológica, com o objectivo último de servir melhor os seus alunos, docentes, funcionários, para além da população em geral.

Com este projecto, entre outras coisas, o IPS garantiu a interligação entre as suas

Escolas através de uma rede própria, em grande parte assente em tecnologias wireless. Essa infra-estrutura de comunicações permite ainda a todos que estão ligados ao IPS aceder à Internet em qualquer Escola ou qualquer parte do Campus, sem fios. Para além desta componente de infra-estrutura física, o IPS vai possibilitar o acesso a conteúdos das aulas e conteúdos pedagógicos em formato electrónico, ao mesmo tempo que permitirá aos seus alunos resolver on-line diversas questões processuais, numa lógica de Secretaria Virtual.



quando antes eram semanários em papel, é uma indiscutível mais-valia para a população da região, bem como para todos aqueles que pelas mais variadas razões estão longe das suas casas e até do seu país e, assim, podem encurtar essas distâncias.

Por outro lado, tal como previsto no projecto, estes dois diários on-line "alimentam" a vertente informativa do portal [www.ribatejodigital.pt](http://www.ribatejodigital.pt), ajudando a torná-lo ainda mais completo e multifacetado.

A existência de conteúdos que sejam apelativos e actuais é fundamental para levar as pessoas a sentirem necessidade de aceder a esses mesmos conteúdos.

Dessa forma, a participação neste projecto de dois órgãos de informação regionais, os jornais "O Mirante" e "O Ribatejo", vai ao encontro dessa lógica de participação regional e "digitalização" regional. Parece-nos claro que a existência actual de dois diários regionais on-line,



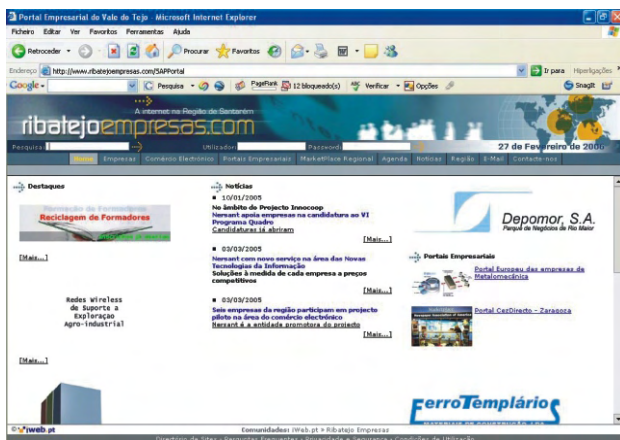
A participação da NERSANT - Associação Empresarial da Região de Santarém, é mais um valioso contributo no Projecto Ribatejo Digital, no sentido de incentivar a modernização do tecido empresarial regional, potenciando a inovação e a competitividade.

Impulsionado pela NERSANT, foi criado um portal regional empresarial [www.ribatejoempresas.com](http://www.ribatejoempresas.com), que inclui um Portal de apoio à internacionalização, um Portal de apoio ao

investimento e ainda um Portal de informação europeia. Neste âmbito foi também criada uma plataforma de comércio electrónico regional, sobre a qual estão neste momento a ser realizadas algumas experiências piloto.

Outra valência deste subprojecto foi a criação de um Portal de Inovação, que servirá para apoiar as empresas no cada vez mais importante processo de diferenciação pela inovação. Este é, efectivamente, um dos pontos-chave no que

Estão também a ser disponibilizados serviços electrónicos para as empresas que se associaram ao projecto, como por exemplo correio electrónico personalizado e alojamento de páginas.



## Directório de Links do Ribatejo Digital

Portal regional Ribatejo Digital  
[www.ribatejodigital.pt](http://www.ribatejodigital.pt)

Site da CULT - Comunidade Urbana da Lezíria do Tejo  
[www.cult.pt](http://www.cult.pt)

Sites dos Municípios da Lezíria do Tejo

[www.cm-almeirim.pt](http://www.cm-almeirim.pt)

[www.cm-alpiarca.pt](http://www.cm-alpiarca.pt)

[www.cm-azambuja.pt](http://www.cm-azambuja.pt)

[www.cm-benavente.pt](http://www.cm-benavente.pt)

[www.cm-cartaxo.pt](http://www.cm-cartaxo.pt)

[www.cm-chamusca.pt](http://www.cm-chamusca.pt)

[www.cm-coruche.pt](http://www.cm-coruche.pt)

[www.cm-golega.pt](http://www.cm-golega.pt)

[www.cm-riomaior.pt](http://www.cm-riomaior.pt)

[www.cm-salvaterrademagos.pt](http://www.cm-salvaterrademagos.pt)

[www.cm-santarem.pt](http://www.cm-santarem.pt)

Portal Empresarial regional

[www.ribatejoempresas.com](http://www.ribatejoempresas.com)

Site do Instituto Politécnico de Santarém

[www.ipsantarem.pt](http://www.ipsantarem.pt)

Site da Região de Turismo do Ribatejo

[www.rtribatejo.org](http://www.rtribatejo.org)

Sites dos jornais regionais on-line

[www.omirante.pt](http://www.omirante.pt)

[www.oribatejo.pt](http://www.oribatejo.pt)





# CULT

COMUNIDADE URBANA DA LEZÍRIA DO TEJO

**Região com maior DESENVOLVIMENTO no País nos últimos seis anos, segundo dados publicados pelo INE (Instituto Nacional de Estatísticas)**



ALPIARÇA  
Biblioteca Municipal de Alpiarça



ALMEIRIM  
Auditério Municipal



AZAMBUJA  
Beneficiação e Reabilitação da Rede Urbana



CHAMUSCA  
Parque Desportivo Concelhio



CORUCHE  
Piscinas Municipais de Coruche



BENAVENTE  
Centro Cultural de Samora Correia



CARTAXO  
Memória Viva 2000



RIO MAIOR  
Estádio Municipal  
Remodelação das infra-estruturas de apoio



SALVATERRA DE MAGOS  
Pavilhão Gimnodesportivo da Glória do Ribatejo



GOLEGA  
Biblioteca Municipal da Golega



SANTARÉM  
EN 365  
Beneficiação da Estrada de São Domingos

**11 Municípios a enfrentar os desafios da COMPETITIVIDADE em SOLIDARIEDADE e com IDENTIDADE**

ALMEIRIM

ALPIARÇA

AZAMBUJA

BENAVENTE

CARTAXO

CHAMUSCA

CORUCHE

GOLEGÃ

RIO MAIOR

SALVATERRA DE MAGOS

SANTARÉM



União Europeia  
FEDER

**POS** CONHECIMENTO  
Programa Operacional Sociedade do Conhecimento

Quinta das Cegonhas . Apartado 577 . 201-907 SANTARÉM  
Tel: 243 303 240 . Fax 243 303 249 . geral@cult.pt

