



**LEZÍRIA DO TEJO**  
comunidade  
intermunicipal

**RELATÓRIO ANUAL DE SERVIÇO PÚBLICO DE TRANSPORTE DE PASSAGEIROS**

(Previsto no artigo 7.º do Regulamento (CE) 1370/2007 e no artigo 18-A do Regulamento 430/2019)

**ANO 2025**





**Índice**

Enquadramento .....	3
COMPETÊNCIAS DA CIMLT .....	3
INDICADORES DO REGULAMENTO (CE) N.º 1370/2007 E ARTIGO 18º-A REGULAMENTO 273/2021 (ALTERAÇÃO AO REGULAMENTO 430/2019) .....	4
1. SERVIÇO PÚBLICO DE TRANSPORTE REGULAR .....	4
2. SERVIÇO PÚBLICO DE TRANSPORTE FLEXÍVEL .....	16
Anexos.....	22

## ENQUADRAMENTO

Nos termos do n.º 1 do artigo 7.º do Regulamento (CE) n.º 1370/2007, do Parlamento Europeu e do Conselho, de 23 de outubro de 2007, cada autoridade de transportes torna público, anualmente, um relatório circunstanciado sobre os serviços públicos de transporte da sua competência.

Assim, este relatório tem como objetivo dar cumprimento ao previsto nesse Regulamento para o ano de 2025 por referência ao Regulamento n.º 430/2019 da Autoridade da Mobilidade e dos Transportes, que a 16 de maio de 2021 é objeto da primeira alteração na sequência do Regulamento n.º 273/2021.

## COMPETÊNCIAS DA CIMLT

A Lei n.º 52/2015, de 9 de junho, aprovou o Regime Jurídico do Serviço Público de Transporte de Passageiros (RJSPTP), estabelecendo o regime aplicável ao planeamento, organização, operação, atribuição, fiscalização, investimento, financiamento, divulgação e desenvolvimento do serviço público de transporte de passageiros, por modo rodoviário, fluvial, ferroviário e outros sistemas guiados, incluindo o regime das Obrigações de Serviço Público e respetiva compensação.

A Comunidade Intermunicipal da Lezíria do Tejo (CIMLT) é a Autoridade de Transporte competente relativa aos serviços públicos de transporte de passageiros de âmbito intermunicipal, que se desenvolvem integral ou maioritariamente na respetiva área geográfica, nos termos do artigo 7.º do RJSPTP bem como aos serviços públicos de transporte de passageiros de âmbito municipal, delegados pelos Municípios, nos termos do artigo 10.º do RJSPTP.

A CIMLT é, por fim, Autoridade de Transportes também para os serviços públicos de transporte de passageiros de âmbito inter-regional, em partilha e cooperação com outras Autoridades de Transportes, no que se refere os serviços objeto de contrato interadministrativo com outras comunidades intermunicipais.

A CIMLT integra 11 municípios, a saber: Almeirim, Alpiarça, Azambuja, Benavente, Cartaxo, Chamusca, Coruche, Golegã, Rio Maior, Salvaterra de Magos e Santarém.

## **INDICADORES DO REGULAMENTO (CE) N.º 1370/2007 E ARTIGO 18º-A REGULAMENTO 273/2021 (ALTERAÇÃO AO REGULAMENTO 430/2019)**

O serviço público de transporte de passageiros na área geográfica da CIMLT é composto por uma rede regular e uma rede flexível. A rede regular é explorada por duas empresas distintas: Rodolezíria e Ribatejana Verde, por sua vez a rede flexível é assegurada em transporte de táxi.

De acordo com a Lei n.º 52/2015, de 9 de junho foram emitidas várias Autorizações Provisórias, prorrogadas em 03 de dezembro de 2025 e válidas até ao início do período de exploração do Contrato de Exploração do Serviço Público de Transporte Rodoviário de Passageiros na CIMLT, sem prejuízo da sua alteração ou revogação.

### **1. SERVIÇO PÚBLICO DE TRANSPORTE REGULAR**

#### **1.1 OPERADOR RODOLEZÍRIA – INDICADORES**

##### **1.1.1 Dados Gerais**

###### **Identificação**

- Designação Social: Rodolezíria – Transportes Rodoviários de Passageiros, Unipessoal Lda
- NIF: 516240242
- Marca: Rodolezíria
- Forma de Exploração: Autorização Provisória (01/09/2021 a 03/12/2027)

###### **Linhas/Circulações**

- Nº Linhas exploradas: 68 linhas
- Circulações realizadas: 151677
- % da população do município servida por transportes públicos: 98,8%
- Mapa com o desenho das rotas (linhas) contratadas e identificação das povoações com mais de 40 habitante: anexo a)

###### **Títulos de Transporte:**

- Títulos ocasionais: Bilhete Inteiro, Meio Bilhete, Bilhete Ida e Volta
- Títulos monomodais: Assinatura de linha, passe rede urbana de Santarém, passe combinado com os serviços de transportes urbanos de Santarém e Passe Rede Jovem Intermunicipal
- Títulos intermodais e/ou assinaturas: Passes combinados com Metro de Lisboa e Carris

**1.1.2 Oferta e Procura**

<b>Código e Designação da Linha</b>	<b>Designação</b>	<b>Código da Autorização</b>	<b>Oferta Realizada Veículos. km</b>	<b>Capacidade Oferecida Lugares.Km</b>	<b>Nº Passageiros Transportados</b>	<b>Passageiros. Km</b>
46	Alcobertas/ Santarém	14/CIMLT/IM/ 2019	117 528	64	10 384	64 825
134	Azambuja/ Aveiras de Cima (via Casal Vale Brejo)	74/CIMLT/M/ 2018	6 866	439 450	1 098	11 143
169	Cartaxo/ Reguengo	26/CIMLT/M/ 2017	58 849	3 766 315	7 230	96 085
195	Cortiçal/ Santarém	42/CIMLT/M/ 2019	8 300	531 172	2 427	37 001
212	Caniceira/ Chamusca	29/CIMLT/M/ 2019	-	-	-	-
214	Chamusca/ Salvador (via Semideiro)	31/CIMLT/M/2 019	134 121	8 583 726	18 856	242 678
247	Foros de Benfica/ Santarém	1/CIMLT/IM/2 019	175 242	11 215 518	64 813	786 774
262	Lamarosa/ Santarém	13/CIMLT/IM/ 2019	34 415	2 202 550	5 950	71 316
391	Póvoa da Isenta/ Santarém	44/CIMLT/M/ 2019	61 561	3 939 918	14 734	172 465
392	Caldas da Rainha/ Santarém (rápida)	94/CIMLT/IR/ 2019	66 777	4 273 702	11 606	382 108
422	Santos/ Santarém	40/CIMLT/M/ 2019	3 244	207 609	395	5 455
424	Santarém/ Torres Novas (via Casével)	105/CIMLT/IR /2019	9 707	621 263	1 254	17 534
453	Rio Maior/ Valverde (via Mendiga)	95/CIMLT/IR/ 2019	11 760	752 653	206	3 339
454	Alpiarça/ Gouxaria (via Frade de Cima)	93/CIMLT/M/ 2019	29 676	1 899 247	5 862	73 272
456	Casais do Peso/ Santarém (via Caneiras)	54/CIMLT/M/ 2019	1 187	75 995	71	895
507	Abrantes/ Santarém	106/CIMLT/IR /2019	13 743	879 535	3 316	40 162
517	Cartaxo/ Pontével (Escola)	28/CIMLT/M/ 2017	45 597	2 918 207	5 875	70 624
522	Carregado/ Torres Novas	97/CIMLT/IR/ 2019	46 991	3 007 453	15 651	201 507



<b>Código e Designação da Linha</b>	<b>Designação</b>	<b>Código da Autorização</b>	<b>Oferta Realizada Veiculos. km</b>	<b>Capacidade Oferecida Lugares.Km</b>	<b>Nº Passageiros Transportados</b>	<b>Passageiros. Km</b>
525	Casalinho/ Santarém	5/CIMLT/IM/2 019	35 041	2 242 624	12 984	156 564
528	Azambuja/ Santarém (via Vale do Brejo)	76/CIMLT/IM/ 2018	94 745	6 063 699	11 180	139 044
529	Santarém/ Zona Industrial Santarém (via Hospital CUF)	77/CIMLT/M/ 2018	22 156	1 417 992	19 217	237 166
531	Amiais de Baixo/ Rio Maior (via Carvalhais)	10/CIMLT/IM/ 2019	31 533	2 018 134	2 958	36 657
532	Azambujeira/ Rio Maior	33/CIMLT/M/ 2017	57 300	3 667 206	11 628	152 769
565	Arrifana/ Cartaxo (via Vila Nova de São Pedro)	6/CIMLT/IM/2 019	30 738	1 967 210	2 926	34 258
581	Abrã/ Santarém (via Espinheiro)	111/CIMLT/IR/2 019	21 293	1 362 732	4 582	64 827
608	Amiais de Baixo/ Santarém	104/CIMLT/IR /2019	21 176	1 355 239	6 054	95 616
629	Rio Maior/ Santarém (via Outeiro da Cortiçada e Tremês)	78/CIMLT/IM/ 2018	17 437	1 115 982	1 693	21 467
635	Mosteiros/ Rio Maior	17/CIMLT/IM/ 2019	76 675	4 907 228	12 554	156 149
641	Nazaré/ Santarém	96/CIMLT/IR/ 2019	61 555	3 939 551	7 610	118 668
643	Santarém/ Caldas da Rainha	98/CIMLT/IR/ 2019	265 726	17 006 488	41 986	594 240
646	Santarém/ Póvoa de Santarém (via Assacaias)	50/CIMLT/M/ 2019	3 476	222 440	1 509	17 122
649	Santarém/ Parreira	79/CIMLT/IM/ 2018	142 918	9 146 741	39 276	508 303
650	Reguengo (Estação)/ Santarém	12/CIMLT/IM/ 2019	76 702	4 908 935	15 103	195 211
652	Rio Maior/ Santarém (via Albergaria)	21/CIMLT/IM/ 2019	96 312	6 163 980	12 992	165 712



<b>Código e Designação da Linha</b>	<b>Designação</b>	<b>Código da Autorização</b>	<b>Oferta Realizada Veículos. km</b>	<b>Capacidade Oferecida Lugares.Km</b>	<b>Nº Passageiros Transportados</b>	<b>Passageiros. Km</b>
653	Rio Maior/ Santarém (via Arrouquelas)	18/CIMLT/IM/ 2019	4 393	281 167	932	11 547
654	Correias/ Santarém (via Póvoa de Três)	20/CIMLT/IM/ 2019	8 115	519 357	1 767	21 795
655	Centro de Saúde/ Rio Maior (Gare)	80/CIMLT/M/ 2018	9 034	578 176	186	832
656	Correias/ Santarém (via Aramanha)	81/CIMLT/M/2 018	25 481	1 630 772	2 964	33 508
657	Santarém/ Torres Novas	107/CIMLT/IR/ 2019	-	-	-	-
689	Casal do Rei/ Rio Maior (via Arco da Memória)	99/CIMLT/IR/ 2019	56 818	3 636 373	4 348	41 320
736	Carregado/ Santarém	100/CIMLT/IR /2019	56 818	3 636 373	4 348	41 320
742	Lisboa/ Rio Maior	113/CIMLT/IR/ 2019	125 006	8 000 371	14 394	1 199 393
746	Albergaria/ Santarém (via Joaninho)	45/CIMLT/M/ 2019	34 955	2 237 095	3 542	41 085
770	Azambuja/ Azambuja (via Casais Regedor)	83/CIMLT/M/ 2018	20 507	1 312 430	6 465	75 075
790	Chamusca/ Lisboa	114/CIMLT/IR/ 2019	104 017	6 657 079	16 568	1 121 038
793	Alfeijoeiros/ Pernes	84/CIMLT/M/ 2018	6 580	421 134	3 288	40 782
794	Rio Maior/ Zona Industrial Rio Maior	85/CIMLT/M/ 2018	854	54 624	101	1 204
812	Alcanede (Escola)/ Alcanede (Escola) (via Mata do Rei)	48/CIMLT/M/ 2019	57 838	3 701 619	6 239	75 296
813	Alcanede (Escola)/ Pernes (via Tremês)	49/CIMLT/M/ 2019	7 659	490 197	3 320	41 213
928	Alcoentre/ Santarém (via Manique do Intendente e Casais da Lapa)	86/CIMLT/IM/ 2018	12 108	774 888	1 036	14 521



<b>Código e Designação da Linha</b>	<b>Designação</b>	<b>Código da Autorização</b>	<b>Oferta Realizada Veículos. km</b>	<b>Capacidade Oferecida Lugares.Km</b>	<b>Nº Passageiros Transportados</b>	<b>Passageiros. Km</b>
936	Santarém/ Torres Novas (via Marruas)	108/CIMLT/IR/2019	23 272	1 489 379	1 529	24 328
973	Rio Maior/ Viegas	15/CIMLT/IM/2019	48 252	3 088 136	9 063	112 440
982	Abrã/ Santarém (via Pernes)	109/CIMLT/IR/2019	10 242	655 495	2 838	46 661
988	Casével/ Pernes (via Torre do Bispo)	55/CIMLT/M/2019	-	-	-	-
1071	Quinta da Besteira/ CNEMA	87/CIMLT/M/2018	25 199	1 612 753	13 717	128 348
1072	Estação CP Santarém/ Santarém (Terminal Rodoviário)	35/CIMLT/M/2019	51 747	3 311 838	71 366	514 517
1073	Estação CP/ Politécnico Santarém	36/CIMLT/M/2019	88 507	5 664 453	83 724	702 725
1074	Estação CP Santarém/ Santarém (Terminal Rodoviário)	37/CIMLT/M/2019	109 540	7 010 580	44 265	382 677
1075	Alfange/ Santarém (Terminal Rodoviário)	38/CIMLT/M/2019	14 119	903 589	383	4 756
1392	Parreira/ Praia da Consolação	101/CIMLT/IR/2019	-	-	-	-
1982	Abrã/ Santarém (via Comeiras)	112/CIMLT/IR/2019	46 175	2 955 220	5 604	93 224
417	Cartaxo/Rio Maior	9/CIMLT/IM/2019	-	-	-	-
4241	Azinhaga/ Santarém (via Sobral)	89/CIMLT/IM/2018	-	-	-	-
6092	Carregado / Rio Maior (via Santo André)	102/CIMLT/IR/2019	20 738	1 327 234	2 792	34 466
6521	Louriceira/ Santarém (via Cartaxo)	91/CIMLT/IM/2018	4 738	303 221	3 608	45 100



Código e Designação da Linha	Designação	Código da Autorização	Oferta Realizada Veículos. km	Capacidade Oferecida Lugares.Km	Nº Passageiros Transportados	Passageiros. Km
6571	Santarém/ Torres Novas (via Riachos)	110/CIMLT/IR/2019	3 458	221 304	6 572	80 746
6572	Golegã/ Pombalinho (p/ Mato Miranda)	32/CIMLT/M/2017	-	-	-	-
6891	Casal do Brejo/ Rio Maior	103/CIMLT/IR/2019	1 669	106 786	642	7 442
8800	CARTAXO - ETPR ALTO DOS FORNOS	-	12 360	791 040	3 555	44 499
8801	SANTARÉM - ETPR ALTO DOS FORNOS	-	13 714	877 670	6 640	84 196
8802	ADVAGAR - ETPR ALTO DOS FORNOS	-	10 729	686 644	5 000	64 126
8803	RIBEIRA S.JOÃO - ETPR	-	13 304	851 443	5 134	65 007
8804	FLOR DO MATO - ETPR ALTO DOS FORNOS	-	7 759	496 569	1 899	23 667
8805	ALPIARÇA - ETPR ALTO DOS FORNOS	-	10 056	643 613	4 342	54 335
8807	ESPINHEIRO - ETPR ALTO DOS FORNOS	-	11 803	755 414	2 275	28 316
1076	MOBISENIOR	-	35 939	851 919	18 034	360 260

Nota: as linhas cujo os campos apresentam dados a 0, referem-se a linhas que no decurso de 2025 não tinham qualquer serviço associado.

### 1.1.3. Material Circulante (Frota)

Indicadores		Quantidade
<b>Fonte de Energia</b>	Gasóleo	103
<b>Norma Ambiental Euro</b>	Material Circulante EURO 1	8
	Material Circulante EURO 2	2
	Material Circulante EURO 3	31
	Material Circulante EURO 4	23
	Material Circulante EURO 5	26
	Material Circulante EURO 6	13



<b>Acessibilidade</b>	Com acessibilidade a pessoas com mobilidade condicionada	18
	Sem acessibilidade a pessoas com mobilidade condicionada	85
<b>Lotação</b>	Até 20 lugares sentados	7
	Entre 20 e 40 lugares sentados	9
	Entre 40 e 60 lugares sentados	74
	Mais de 60 lugares sentados	13
<b>Idade média da frota</b>		18

#### 1.1.4. Económico-financeiros

<b>Indicadores</b>		<b>Euros (€)</b>
<b>Receita Global Tarifária (s/IVA)</b>	Passes	899 883 €
	Bilhetes	988 646 €
<b>Compensações Tarifárias (s/IVA) <sup>1</sup></b>		4 087 761,76 €
<b>Indemnizações Compensatórias (s/IVA)</b>		456 981,04 €

**Nota:** Os valores pagos pela Autoridade de Transportes ao operador não inclui o mês de dezembro de 2025. Este valor ainda se encontra fase de negociação.

#### 1.1.5. Qualidade e Segurança

<b>Indicadores</b>		
<b>Índices</b>	Índice de regularidade (IR)	98%
	Índice de pontualidade (IP)	98%
<b>Nº de Reclamações (por motivo)</b>	Conduta/zelo/diligência do funcionário	14
	Informação de horários/serviços	0
	Cumprimento horários/percursos	22
	Alteração/Supressão Serviços	1
	Responsabilidade doutra empresa	1
	Outros	5
<b>Nº de Acidentes (por tipo)</b>	Acidentes de viação por Colisão	22

<sup>1</sup> Inclui as compensações do IMT transferida para a CIM de acordo com o artigo 9º da Portaria nº7-A/2024, de 5 de janeiro,



	Acidentes de viação por Atropelamento	0
	Acidentes de viação por Outro	159
<b>Nº de Incidentes</b>		s/dados

### 1.1.6. Sustentabilidade

Indicadores		
<b>Emissão de Gases com efeito de Estufa</b>		3 894 CO <sub>2</sub> eq
<b>Consumos anuais (por fonte de energia)</b>	Gasóleo (Litros)	1 468 346
	Eletricidade	s/dados
	Água	s/dados

Os dados apresentados nos quadros acima têm por base os indicadores reportados pelo operador na plataforma de transportes da CIMLT, num acesso destinado ao preenchimento destes dados.

Os campos com o preenchimento “sem dados” tratam-se de situações em que o operador não reportou qualquer informação.

## 1.2. OPERADOR RIBATEJANA VERDE- INDICADORES

### 1.2.1. Dados Gerais

#### Identificação

- Designação Social: Ribatejana Verde – Transportes Rodoviários de Passageiros, Unipessoal, Lda
- NIF: 513333436
- Marca: Ribatejana Verde
- Forma de Exploração: Autorização Provisória (20/12/2016 a 03/12/2027)

#### Linhas/Circulações

- Nº Linhas exploradas: 26 linhas
- Circulações realizadas: 50 100
- % da população do município servida por transportes públicos: 99,3%
- Mapa com o desenho das rotas (linhas) contratadas e identificação das povoações com mais de 40 habitante: anexo a)

**Títulos de Transporte:**

- Títulos ocasionais: Bilhete Inteiro, Meio Bilhete, Bilhete Ida e Volta
- Títulos monomodais: Assinatura de linha, Passe Rede Jovem Intermunicipal
- Títulos intermodais e/ou assinaturas: Passes combinados com o Metro de Lisboa e Carris

**1.2.2. Oferta e Procura**

Código e Designação da Linha	Designação	Código da Autorização	Oferta Realizada Veiculos. km	Capacidade Oferecida Lugares.Km	Nº Passageiros Transportados	Passageiros.Km
901	Coruche/ Lisboa	115/CIMLT/IR/2019	685183	41447483	456818	10593731
902	Santarém (Hospital)/ Vila Franca de Xira	116/CIMLT/IR/2019	166903	9647034	133132	1953740
903	Granho/ Vila Franca de Xira	117/CIMLT/IR/2019	356244	21329602	378578	5824307
904	Cabeção/ Coruche	74/CIMLT/IR/2019	58020	2967705	27051	372885
905	Santarém (Hospital)/ Viana do Alentejo	75/CIMLT/IR/2019	69096	3233808	18767	307641
908	Marinhais (Escolas)/ Santarém (Hospital)	57/CIMLT/IM/2016	29037	1833530	19	238
909	Benavente/ Coruche	58/CIMLT/IM/2016	74801	4416538	29261	377958
910	Canha/ Coruche (Escola) (p/ Canto da Branca)	118/CIMLT/IR/2019	35806	1912641	18342	249264
911	Coruche/ Santana do Mato (P/Carapuções e Brejoeira)	61/CIMLT/M/2017	25046	1425976	11976	157407
912	Benavente/ Biscainho (Cruz.º)	59/CIMLT/IM/2016	55860	3724109	14034	190198
913	Cabeço do Moinho de Vento/ Coruche (P/Cabecinhas)	62/CIMLT/M/2017	49062	2329380	17288	234132
914	Coruche/ Fajarda (Monte dos Alcobias)	63/CIMLT/M/2017	25797	1273938	11813	148428
915	Coruche (Est.)/ Retiro da Erra	64/CIMLT/M/2017	16607	705280	1534	18668



<b>Código e Designação da Linha</b>	<b>Designação</b>	<b>Código da Autorização</b>	<b>Oferta Realizada Veiculos. km</b>	<b>Capacidade Oferecida Lugares.Km</b>	<b>Nº Passageiros Transportados</b>	<b>Passageiros.Km</b>
918	Coruche/ Coruche (Circulação)	66/CIMLT/M/2017	34606	967818	6556	58170
919	Murteira/ Vila Franca de Xira	119/CIMLT/IR/2019	3735	198540	454	5392
921	Coruche/ Lisboa (Rápida AE)	120/CIMLT/IR/2019	58014	3577252	30875	1607769
922	Samora Correia (Urb. Brejo)/ Vila Franca de Xira	121/CIMLT/IR/2019	7088	430147	8474	100655
924	Salvaterra/ Várzea Fresca	67/CIMLT/M/2016	0	0	0	0
926	Coruche/ Marinhais	56/CIMLT/IM/2016	11008	558336	7342	94013
932	Salvaterra de Magos/ Cancelas	72/CIMLT/M/2016	0	0	0	0
933	Salvaterra/ Foros de Salvaterra (Rua do Vale Queimado)	68/CIMLT/M/2016	0	0	0	0
934	Salvaterra/ Foros de Salvaterra (Rua do Agricultor)	73/CIMLT/M/2016	0	0	0	0
935	Marinhais (Rua da Cerâmica)/ Marinhais (Escola)	69/CIMLT/M/2016	0	0	0	0
936	Marinhais (Rua do Furo)/ Marinhais Centro	70/CIMLT/M/2016	0	0	0	0
937	Marinhais (Qta. Cantoneira)/ Marinhais (Escola)	71/CIMLT/M/2016	11252	708500	12102	155692
942	Arados/ Porto Alto (Escola) p/ Samora Correia	76/CIMLT/M/2019	11270	634700	1575	18548

Nota: As linhas com os campos a 0, têm oferta associada, no entanto o operador não consegue ter a informação solicitada desagregada por linha.

**1.2.3. Material Circulante (Frota)**

Indicadores		Quantidade
<b>Fonte de Energia</b>	Gasóleo	54
<b>Norma Ambiental Euro</b>	Material Circulante EURO 1	0
	Material Circulante EURO 2	0
	Material Circulante EURO 3	13
	Material Circulante EURO 4	31
	Material Circulante EURO 5	6
	Material Circulante EURO 6	4
<b>Acessibilidade</b>	Com acessibilidade a pessoas com mobilidade condicionada	4
	Sem acessibilidade a pessoas com mobilidade condicionada	50
<b>Lotação</b>	Até 20 lugares sentados	1
	Entre 20 e 40 lugares sentados	2
	Entre 40 e 60 lugares sentados	31
	Mais de 60 lugares sentados	20
<b>Idade média da frota</b>		18

**1.2.4. Económico-financeiros**

Indicadores		Euros (€)
<b>Receita Global Tarifária (s/IVA)</b>	Passes	1 859 079 €
	Bilhetes	938 824 €
<b>Compensações Tarifárias (s/IVA)<sup>2</sup></b>		2 245 584,48 €
<b>Indemnizações Compensatórias (s/ IVA)</b>		124 812,40 €

Nota: Os valores pagos pela Autoridade de Transportes ao operador não inclui o mês de dezembro de 2025. Este valor ainda se encontra fase de negociação.

**1.2.5. Qualidade e Segurança**

Indicadores		
<b>Índices</b>	Índice de regularidade (IR)	s/dados
	Índice de pontualidade (IP)	s/dados

<sup>2</sup> Inclui as compensações do IMT transferida para a CIM de acordo com o artigo 9º da Portaria nº7-A/2024, de 5 de janeiro



<b>Nº de Reclamações (por motivo)</b>	Conduta/zelo/diligência do funcionário	21
	Informação de horários/serviços	6
	Cumprimento horários/percursos	30
	Alteração/Supressão Serviços	5
	Responsabilidade doutra empresa	5
	Outros	23
<b>Nº de Acidentes (por tipo)</b>	Acidentes de viação por Colisão	110
	Acidentes de viação por Atropelamento	0
	Acidentes de viação por Outro	0
<b>Nº de Incidentes</b>		0

### 1.2.6. Sustentabilidade

<b>Indicadores</b>		
<b>Emissão de Gases com efeito de Estufa</b>		639 CO2eq
<b>Consumos anuais, por fonte de energia</b>	Gasóleo	731 880 L
	Eletricidade	15 673 kWh
	Água	741 m <sup>3</sup>

Os dados apresentados nos quadros acima têm por base os indicadores reportados pelo operador na plataforma de transportes da CIMLT, num acesso destinado ao preenchimento destes dados.

Os campos com o preenchimento "sem dados" tratam-se de situações em que o operador não reportou qualquer informação.



## 2. SERVIÇO PÚBLICO DE TRANSPORTE FLEXÍVEL

Em 2023 a CIMLT deu início ao projeto USO – Transportes a Pedido da Lezíria do Tejo, que foi até ao momento implementado nos municípios de Almeirim, Alpiarça, Benavente, Chamusca, Coruche, Rio Maior, Salvaterra de Magos e Santarém sendo o objetivo alargar aos restantes municípios da Lezíria do Tejo.

A CIMLT disponibilizou uma linha gratuita 800 104 200 para marcação das viagens e prestação de esclarecimentos.

### 2.1. Operadores e Indicadores

#### 2.1.1. Identificação e dados Económico-financeiros

Identificação dos Operadores e Indicadores Económico-financeiros						
Designação Social	NIF	Natureza do Contrato	Forma de Exploração	Data	Receita Global Tarifária	Gastos da Autoridade de Transportes (s/IVA)
Abidistur - Taxis, Lda	504 883 569	Prestação de serviço	Ajuste direto	11/06/2024 a 11/06/2026	30	441,63
António Correia Inácio - Serviço De Táxis, Lda	505 832 518	Prestação de serviço	Ajuste direto	05/06/2024 a 05/06/2026	16	395,22
Auto Táxi Benaventense LDA	505 356 538	Prestação de serviço	Ajuste direto	16/11/2023 a 30/01/2027	51,50 €	564,51 €
Auto Táxi Fajardense, Lda	505 490 030	Prestação de serviço	Ajuste direto	02/05/2025 a 31/12/2027	121,00 €	1 090,42 €
Auto Taxi Progresso Samora Correia, Lda	501 092 170	Prestação de serviço	Ajuste direto	17/02/2025 a 17/02/2027	18,25 €	307,66 €
Auto Táxis Leonor & Cristina LDA	505 410 109	Prestação de serviço	Ajuste direto	14/06/2023 a 25/07/2026	282,50 €	2 605,41 €
BigTáxi, Lda	505 356 562	Prestação de serviço	Contratação Excluída	22/09/2025 a 22/09/2028	-	-
Claudino & Claudinos, Lda	504 881 299	Prestação de serviço	Ajuste direto	13/05/2025 a 31/12/2017	215,25 €	1 789,12 €
De Almeida Oliveira & Dinis, Lda	517 172 631	Prestação de serviço	Ajuste direto	03/06/2024 a 03/06/2026	12,75 €	252,82 €
Fernando Lopes Morais, Unipessoal Lda	510 808 182	Prestação de serviço	Ajuste direto	02/05/2025 a 31/12/2027	403,25 €	4 509,96 €
Heitor J. R. Correia - Unipessoal, Lda	509 158 323	Prestação de serviço	Ajuste direto	03/06/2024 a 03/06/2026	13,50 €	165,43 €
Iracy da Silva, Unipessoal, Lda	517 781 484	Prestação de serviço	Ajuste direto	30/05/2025 a 30/05/2027	188,25 €	1 905,34 €
J. Rita, Lda	505 316 129	Prestação de serviço	Contratação Excluída	22/09/2025 a 22/09/2028	-	-



Identificação dos Operadores e Indicadores Económico-financeiros						
Designação Social	NIF	Natureza do Contrato	Forma de Exploração	Data	Receita Global Tarifária	Gastos da Autoridade de Transportes (s/IVA)
José Luis Oliveira da Silva	110 716 230	Prestação de serviço	Ajuste direto	31/05/2023 a 27/05/2025	76,25 €	1 019,32 €
Plurideslocações de Almeirim, LDA	501 110 879	Prestação de serviço	Ajuste direto	23/06/2023 a 25/07/2026	377,75 €	2 646,83 €
Pousada e Oliveira	505 335 255	Prestação de serviço	Ajuste direto	26/05/2023 a 24/05/2026	52,50 €	852,94 €
Táxi Casinhas & Sofia, Lda	505 463 970	Prestação de serviço	Ajuste direto	19/05/2025 a 30/05/2027	157,00 €	2 536,73 €
Táxis Adérito José Unipessoal, Lda	187 128 170	Prestação de serviço	Ajuste direto	25/05/2023 a 24/05/2026	103,75 €	1 547,92 €
Taxis Ana & Marques, Lda	516 420 747	Prestação de serviço	Ajuste direto	03/06/2024 a 03/06/2026	25,75 €	402,74 €
Táxis Lezíria, Unipessoal, Lda	505 356 600	Prestação de serviço	Ajuste direto	13/11/2023 a 30/01/2027	72,25 €	909,08 €
Táxis Lino Galveias, Unip., Lda	505 369 265	Prestação de serviço	Ajuste direto	02/05/2025 a 31/12/2027	102,75 €	1 724,05 €
Táxis Luís M.C. Santos, Unipessoal, Lda	504 812 025	Prestação de serviço	Contratação Excluída	22/09/2025 a 22/09/2028	-	-
Táxis Paúl Unipessoal, Lda	505 239 230	Prestação de serviço	Ajuste direto	13/05/2025 a 31/12/2027	479,50 €	4 037,05 €
Vitor Manuel dos Santos André	202 406 130	Prestação de serviço	Ajuste direto	09/08/2023 a 30/09/2026	107,50 €	1 655,07 €
Volodymyr Venzhyk - Táxi, Lda	510 610 714	Prestação de serviço	Ajuste direto	17/06/2024 a 17/06/2026	27,00 €	462,23 €

## 2.1.2. Oferta e da Procura

### 2.1.2.1. Dados Gerais

#### Linhas

- Nº Linhas exploradas: 45 linhas (circuito de cada linha em anexo b))
- Municípios servidos pelo transporte flexível: Almeirim, Alpiarça, Benavente, Chamusca, Coruche, Rio Maior, Salvaterra de Magos e Santarém

#### Títulos de Transporte:

- Títulos ocasionais: Bilhete Inteiro, Bilhete Ida e Volta (tabela tarifária em anexo c))
- Títulos monomodais: Não aplicável
- Títulos intermodais e/ou assinaturas: Não aplicável



Indicadores da Oferta e da Procura				
Entidade	Nº de circulações	Oferta Realizada Veículos.km	Capacidade Oferecida Lugares.Km	Nº Passageiros
Abidistur - Taxis, Lda	20	204,57	818,28	26
António Correia Inácio - Serviço De Táxis, Lda	18	104,79	419,16	20
Auto Táxi Benaventense LDA	49	475,98	1903,92	56
Auto Táxi Fajardense, Lda	51	1416,1	5664,4	108
Auto Taxi Progresso Samora Correia, Lda	20	233,4	933,6	21
Auto Táxis Leonor & Cristina LDA	136	2482,7	9930,8	234
Claudino & Claudinos, Lda	74	2092,02	8368,08	157
De Almeida Oliveira & Dinis, Lda	13	105,23	420,92	13
Fernando Lopes Morais, Unipessoal Lda	138	4036,79	16147,16	319
Heitor J. R. Correia - Unipessoal, Lda	14	112,26	449,04	14
Iracy da Silva, Unipessoal, Lda	91	1772,38	7089,52	148
José Luis Oliveira da Silva	53	872,24	3488,96	57
Plurideslocações de Almeirim, LDA	178	2884,76	11539,04	317
Pousada e Oliveira	36	686,4	2745,6	36
Táxi Casinhas & Sofia, Lda	61	1866,56	7466,24	117
Táxis Adérito José Unipessoal,Lda	56	1460,73	5842,92	61
Taxis Ana & Marques, Lda	21	271,78	1087,12	21
Táxis Lezíria, Unipessoal, Lda	67	747,38	2989,52	89
Táxis Lino Galveias, Unip., Lda	42	1092,62	4370,48	82
Táxis Paúl Unipessoal, Lda	131	4714,94	18859,76	305
Vitor Manuel dos Santos André	80	1668,81	6675,24	96
Volodymyr Venzhyk - Táxi, Lda	17	229,34	917,36	24

### 2.1.3. Frota

Indicadores da Frota							
Entidade	Nº de veículos	Fonte de Energia				Acessibilidade a mobilidade reduzida	Lotação (sem motorista)
		Gasóleo	Gasolina	Híbrido	Eletricidade		
Abidistur - Táxis, Lda	1	-	1	-	-	Não	4
António Correia Inácio - Serviço De Táxis, Lda	2	2	-	-	-	Não	4 (cada veículo)

**Indicadores da Frota**

Entidade	Nº de veículos	Fonte de Energia				Acessibilidade a mobilidade reduzida	Lotação (sem motorista)
		Gasóleo	Gasolina	Híbrido	Eletricidade		
Auto Táxi Benaventense LDA	2	2	-	-	-	Não	4 (cada veículo)
Auto Taxis Fajardense, Lda	2	-	-	2	-	Não	4 (cada veículo)
Auto Táxis Leonor & Cristina LDA	6	6	-	-	-	Não	4 (1 veículo) 6 (4 veículos) 8 (1 veículo)
Auto Taxi Progresso Samora Correia, Lda	1	1	-	-	-	Não	4 (cada veículo)
BigTáxi, Lda	4	4	-	-	-	Não	4 (3 veículo) 8 (1 veículo)
Claudino e Claudinos, Lda	1	1	-	-	-	Não	4 (cada veículo)
De Almeida Oliveira & Dinis, Lda	1	1	-	-	-	Não	6
Fernando Lopes Morais- Unipessoal, Lda,	2	2	-	-	-	Não	4 (1 veículo) 6 (1 veículo)
Heitor J. R. Correia - Unipessoal, Lda	2	2	-	-	-	Não	4 (1 veículo) 6 (1 veículo)
Iracy da Silva Unipessoal, Lda	1	1	-	-	-	Não	4
J. Rita, Lda	1	1	-	-	-	Não	4
José Luis Oliveira da Silva	1	1	-	-	-	Sim	4 ou 3 + cadeira de rodas
Plurideslocações de Almeirim, LDA	3	2	1	-	-	Sim (1 veículo de 4 lugares)	4 (2 veículos) 5 (1 veículo)
Pousada e Oliveira	1	1	-	-	-	Sim	4 ou 3 + cadeira de rodas
Táxi Casinhas & Sofia, Lda	1	1	-	-	-	Não	4
Táxis Adérito José Unipessoal, Lda	1	1	-	-	-	Não	4
Táxis Ana & Marques, Lda	1	1	-	-	-	Não	4
Táxis Lezíria, Unipessoal, Lda	2	2	-	-	-	Não	4 (cada veículo)

**Indicadores da Frota**

Entidade	Nº de veículos	Fonte de Energia				Acessibilidade a mobilidade reduzida	Lotação (sem motorista)
		Gasóleo	Gasolina	Híbrido	Eletricidade		
Táxis Lino Galveias, Unip., Lda	1	-	-	1	-	Não	4
Táxis Louro & Alves, Lda	1	1	-	-	-	Não	4
Táxis Luis M.C. Santos, Unipessoal, Lda	5	3	-	-	2	Não	4 (cada veículo)
Táxis Paúl Unipessoal, Lda	1	1	-	-	-	Não	4
Vitor Manuel dos Santos André	1	1	-	-	-	Não	6
Volodymyr Venzhyrk Taxi Lda	1	1	-	-	-	Não	4

**2.1.4. Qualidade e Segurança****Indicadores de Qualidade e Segurança**

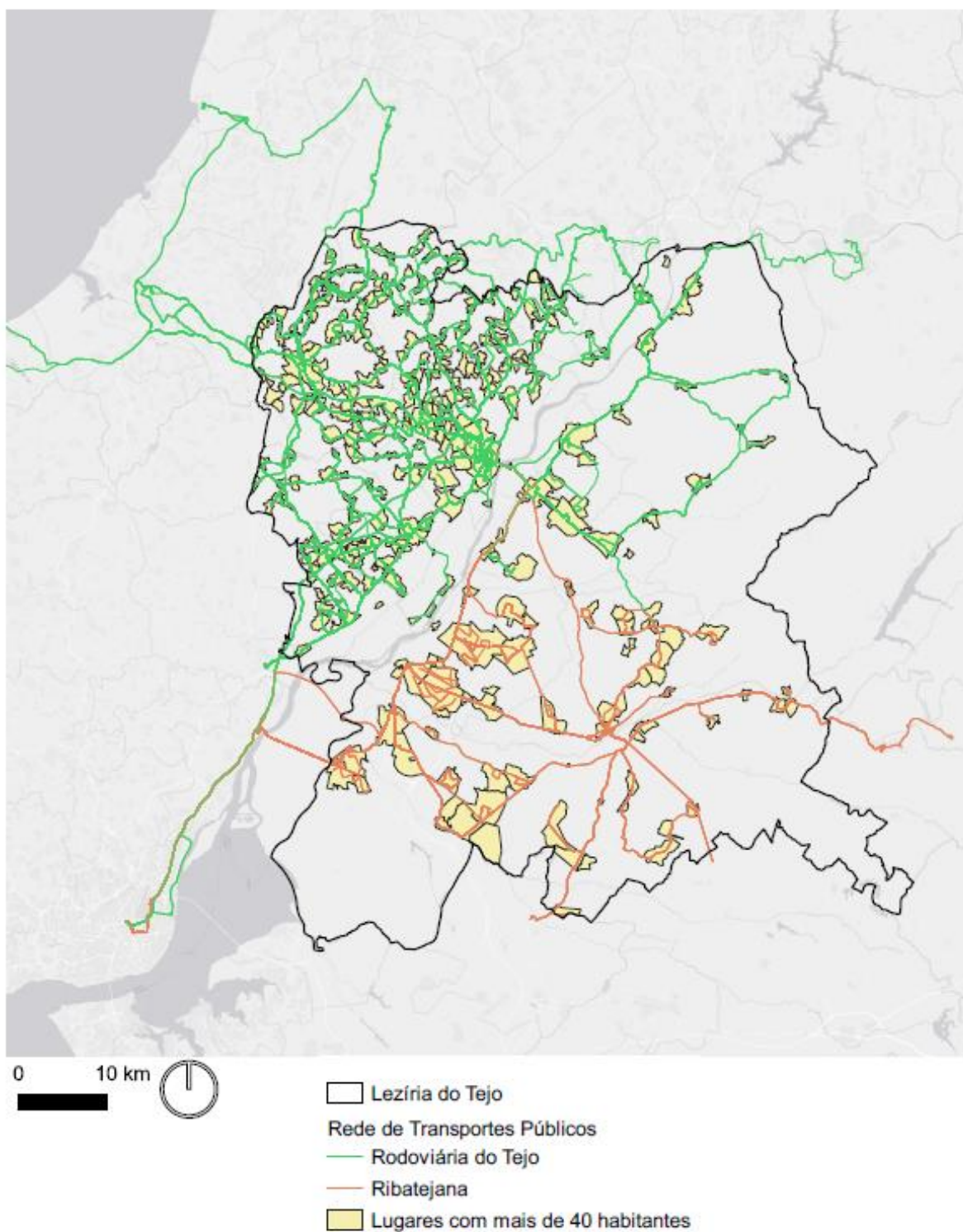
Entidade	Índice de regularidade (IR)	Índice de pontualidade (IP)	Nº de Reclamações (por motivo)	Nº de Acidentes	Nº de incidentes
Abidistur - Taxis, Lda	100%	100%	0	0	0
António Correia Inácio - Serviço De Táxis, Lda	100%	100%	0	0	0
Auto Táxi Benaventense LDA	100%	100%	0	0	0
Auto Táxi Fajardense, Lda	100%	100%	0	0	0
Auto Taxi Progresso Samora Correia, Lda	100%	100%	0	0	0
Auto Táxis Leonor & Cristina LDA	100%	100%	0	0	0
Claudino & Claudinos, Lda	100%	100%	0	0	0
De Almeida Oliveira & Dinis, Lda	100%	100%	0	0	0
Fernando Lopes Morais, Unipessoal Lda	100%	100%	0	0	0
Heitor J. R. Correia - Unipessoal, Lda	100%	100%	0	0	0
Iracy da Silva, Unipessoal, Lda	100%	100%	0	0	0
José Luis Oliveira da Silva	100%	100%	0	0	0
Plurideslocações de Almeirim, LDA	100%	100%	0	0	0
Pousada e Oliveira	100%	100%	0	0	0

**Indicadores de Qualidade e Segurança**

<b>Entidade</b>	<b>Índice de regularidade (IR)</b>	<b>Índice de pontualidade (IP)</b>	<b>Nº de Reclamações (por motivo)</b>	<b>Nº de Acidentes</b>	<b>Nº de incidentes</b>
Táxi Casinhas & Sofia, Lda	100%	100%	0	0	0
Táxis Adérito José Unipessoal, Lda	100%	100%	0	0	0
Taxis Ana & Marques, Lda	100%	100%	0	0	0
Táxis Lezíria, Unipessoal, Lda	100%	100%	0	0	0
Táxis Lino Galveias, Unip., Lda	100%	100%	0	0	0
Táxis Paúl Unipessoal, Lda	100%	100%	0	0	0
Vitor Manuel dos Santos André	100%	100%	0	0	0
Volodymyr Venzhyk - Táxi, Lda	100%	100%	0	0	0

**ANEXOS**

- a) Mapa com o desenho das rotas (linhas) contratadas e identificação das povoações com mais de 40 habitantes.

**Mapa com o desenho das rotas (linhas) contratadas e identificação das povoações com mais de 40 habitantes**

b) Linhas e circuitos do transporte flexível por município:

**Almeirim**

Nº Linhas exploradas: 5 linhas

- 101 Monte da Vinha - Almeirim
- 102 Foros Casalinho - Raposa - Almeirim
- 103 Marianos - Almeirim
- 104 Paço dos Negros - Almeirim
- 105 Almeirim - Fazendas de Almeirim

Extensão das linhas exploradas (soma das linhas base): 81,18 km

**Alpiarça**

Nº Linhas exploradas: 1 linhas

- 201 Frade de Baixo - Santarém

Extensão das linhas exploradas (soma das linhas base): 35,20 km

**Benavente**

Nº Linhas exploradas: 5 linhas

- 401 Foros de Almada - Benavente
- 402 Bilrete - Benavente
- 403 Pancas - Samora Correia
- 404 Foros da Charneca / Benavente
- 405 Arados - Samora Correia

Extensão das linhas exploradas (soma das linhas base): 95,98 km

**Chamusca**

Nº Linhas exploradas: 4 linhas

- 601 Foz - Chamusca
- 602 Semideiro - Chamusca
- 604 Arripiado - Chamusca
- 1206 Arripiado - Santarém

Extensão das linhas exploradas (soma das linhas base): 252,62 km

### **Coruche**

Nº Linhas exploradas: 9 linhas

- 01 Erra - Coruche
- 702 Biscainho - Coruche
- 703 Fazendas da Arriça - Coruche
- 704 Rebocho/Santana do Mato - Coruche
- 705 Couço/Santa Justa - Coruche
- 706 Fajarda - Coruche
- 707 Lamarosa - Coruche
- 1203 Coruche - Santarém
- 1205 Coruche - Azerveira - Santarém

Extensão das linhas exploradas (soma das linhas base): 378,07 km

### **Rio Maior**

Nº Linhas exploradas: 8 linhas

- 901 Casais Monizes - Alcobertas - Rio Maior
- 902 Azambujeira - São João da Ribeira - Rio Maior
- 903 Azambujeira - São João da Ribeira
- 904 Cidral - Rio Maior
- 905 Vale Marinhas - Rio Maior
- 906 Bairradas - Rio Maior
- 907 Correias - Rio Maior
- 908 Arco da Memória - Rio Maior

Extensão das linhas exploradas (soma das linhas base): 192,15 km

### **Salvaterra de Magos**

Nº Linhas exploradas: 9 linhas

- 1001 Escaroupim - Salvaterra de Magos
- 1002 Granho Novo - Salvaterra de Magos
- 1003 Muge - Centro de Saúde da Glória do Ribatejo
- 1004 Cocharro - Salvaterra de Magos
- 1005 Foros de Salvaterra - Mercado Marinhas

- 1006 Muge – Mercado Marinhais
- 1007 Escaroupim – Mercado Marinhais
- 1008 Cocharro – Muge – Salvaterra de Magos
- 1201 Salvaterra de Magos – Santarém

Extensão das linhas exploradas (soma das linhas base): 227.24 km

### **Santarém**

Nº Linhas exploradas: 4 linhas

- 1101 Pé da Pedreira – Alcanede
- 1102 Fonte da Pedra – Pernes
- 1103 Casais de Vale de Flores – Santarém
- 1104 Reguengo Alviela – Santarém

Extensão das linhas exploradas (soma das linhas base): 114,05 km

c) Tabela tarifária da rede de transporte flexível em vigor no ano de 2025



Tarifário		
limite inferior (km)	limite superior (km)	Tarifário Base Intermunicipal
0	10	0,75 €
11	20	1,25 €
21	30	1,75 €
31	40	2,25 €
41	50	2,75 €
51	70	3,25 €
71	100	3,75 €